

KÖSTER

Beschichtungen

KÖSTER CT 215 Universal Floor

– universell einsetzbares Beschichtungssystem





KÖSTER CT 215 Universal Floor - universell einsetzbares Beschichtungssystem

- wasserdampfdiffusionsoffen
- dekorativ und individuell gestaltbar
- einfach zu verarbeiten
- VOC-frei
- sehr gute Deckkraft
- kratzfest
- beständig gegen leichte bis mittlere chemische und mechanische Belastungen
- für Boden- und Wandflächen
- in vielen Farben erhältlich (4 Standardfarben, weitere auf Anfrage)

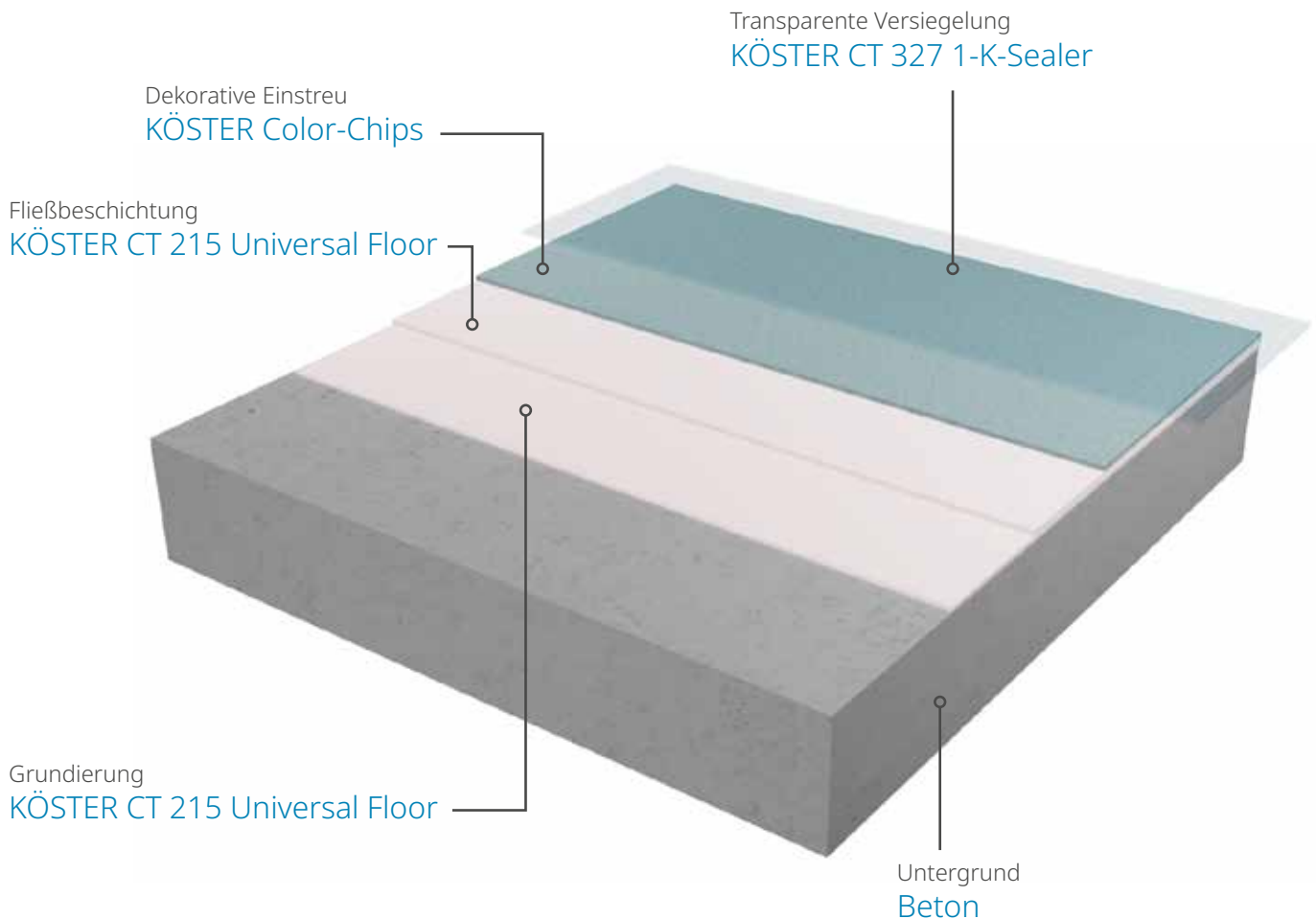
KÖSTER CT 215 Universal Floor

Wasserdampfdiffusionsfähiges (WDD), farbiges Grundierungs-, Beschichtungs- und Versiegelungssystem für leichte bis mittelschwere mechanische Belastungen in einem Produkt.

Eigenschaften

- wasserdampfdiffusionsfähig, damit auch für mattfeuchte Untergründe geeignet
- füllbar mit Spezialfüllstoff zum Erreichen höherer Schichtdicken
- hohe Abriebfestigkeit
- vielseitig einsetzbar (vollflächig abgestreut und versiegelt auch im Außenbereich)
- geprüfte Rutschhemmung
- Schichtdicken von 0,2 – 2,0 mm möglich
- dekorative Gestaltung durch fast alle Farbtöne
- Abstreuerung mit KÖSTER Color-Chips und farbigen Quarzsanden

Systemaufbau (Beispiel)





KÖSTER CT 215 Universal Floor

- KÖSTER CT 215 kann als alleinige Versiegelung eingesetzt werden
- kann mit und ohne Color-Chips eingesetzt werden
- kann mit und ohne Versiegelung eingesetzt werden
- kann mit KÖSTER Filler Fine als Verlaufsboden in bis zu 2 mm Schichtdicke eingesetzt werden

Beschichtungsarten

Versiegelungen

sind eine kostengünstige Möglichkeit, Böden zu schützen und eine gute Reinigungsfähigkeit zu erzielen. Die Schichtdicke beträgt hierbei bis zu 0,2 mm. Die Versiegelung mit **KÖSTER CT 215 Universal Floor** folgt dabei der Oberflächenstruktur des Untergrundes. Rautiefen werden nur geringfügig ausgeglichen. Durch Zugabe von **KÖSTER Antirutschgranulat 20** wird ein rutschhemmender Boden erreicht.



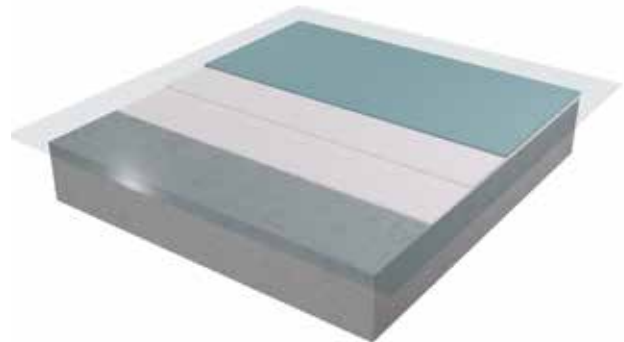
Fließbeschichtungen

gleichen kleinere Untergrundunebenheiten aus. Durch die gleichmäßige Verteilung des Materials fließt **KÖSTER CT 215 Universal Floor** nach, sodass eine glatte Oberfläche entsteht. Es können unter Zugabe vom Zuschlagstoff **KÖSTER Filler Fine** Schichtdicken bis zu 2,0 mm erreicht werden.



Dekorative Einstreubeläge

können sowohl als kostengünstige Versiegelung als auch als Fließbeschichtung mit **KÖSTER Color-Chips** in vielen Farbvarianten hergestellt werden. Diese werden mit einer zusätzlichen UV-stabilen, rutschhemmenden, transparenten Kopfversiegelung aus **KÖSTER CT 327 1-K-Sealer** überarbeitet.



Anwendung



VERKAUFSFLÄCHEN



LAGERBEREICHE



FAHRWEGE



PRODUKTIONSBEREICHE



BALKONE UND TERRASSEN



GARAGEN



KÖSTER CT 215 Universal Floor



frei von VOC



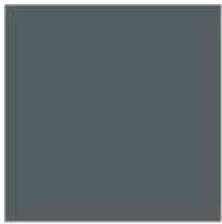
einfache Verarbeitung



wirtschaftlich

4 Standardfarben KÖSTER CT 215 Universal Floor

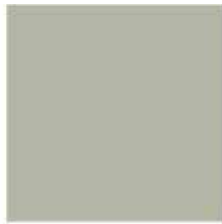
Abb. nicht farbecht



ca. RAL 7012
basaltgrau



ca. RAL 7030
steingrau



ca. RAL 7032
kieselgrau



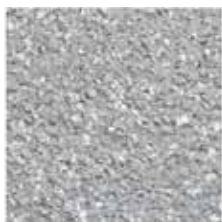
ca. RAL 7035
lichtgrau

Viele weitere Farben möglich

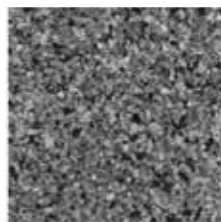
Die Lieferfarben orientieren sich an dem RAL-Farbsystem. Die Farben werden ähnlich den RAL-Tönen hergestellt. Produktions- und materialtechnische Abweichungen sind möglich. Auch können Untergründe und Lichtverhältnisse Farbtöne unterschiedlich erscheinen lassen. Unterschiedliche Schattierungen sind möglich. Die Farbe und Erscheinung verändert sich bei der Durchhärtung. Vorversuche sind durchzuführen.

Preiszuschläge für andere RAL-Farbtöne als die Standardfarben auf Anfrage.

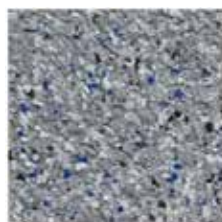
Farbauswahl KÖSTER Color-Chips



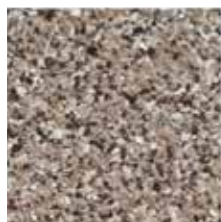
CT 429 MF 22
weiß, hellgrau, grau



CT 429 005 Z07
schwarz, grau



CT 429 005 Z17
schwarz, grau, blau



CT 429 005 Z19
weiß, beige, braun





Wir sind weltweit für Sie da.

Stand: 3/2022



// Kontaktieren Sie uns

KÖSTER BAUCHEMIE AG
Dieselstraße 1-10
26607 Aurich, Deutschland
Tel.: +49 4941 9709 0
Fax: +49 4941 9709 40
E-Mail: info@koester.eu

www.koester.eu

Follow us on social media:



KÖSTER
Abdichtungssysteme



DEUTSCHE
BAUCHEMIE



Es gelten jeweils die Angaben in den Technischen Merkblättern.