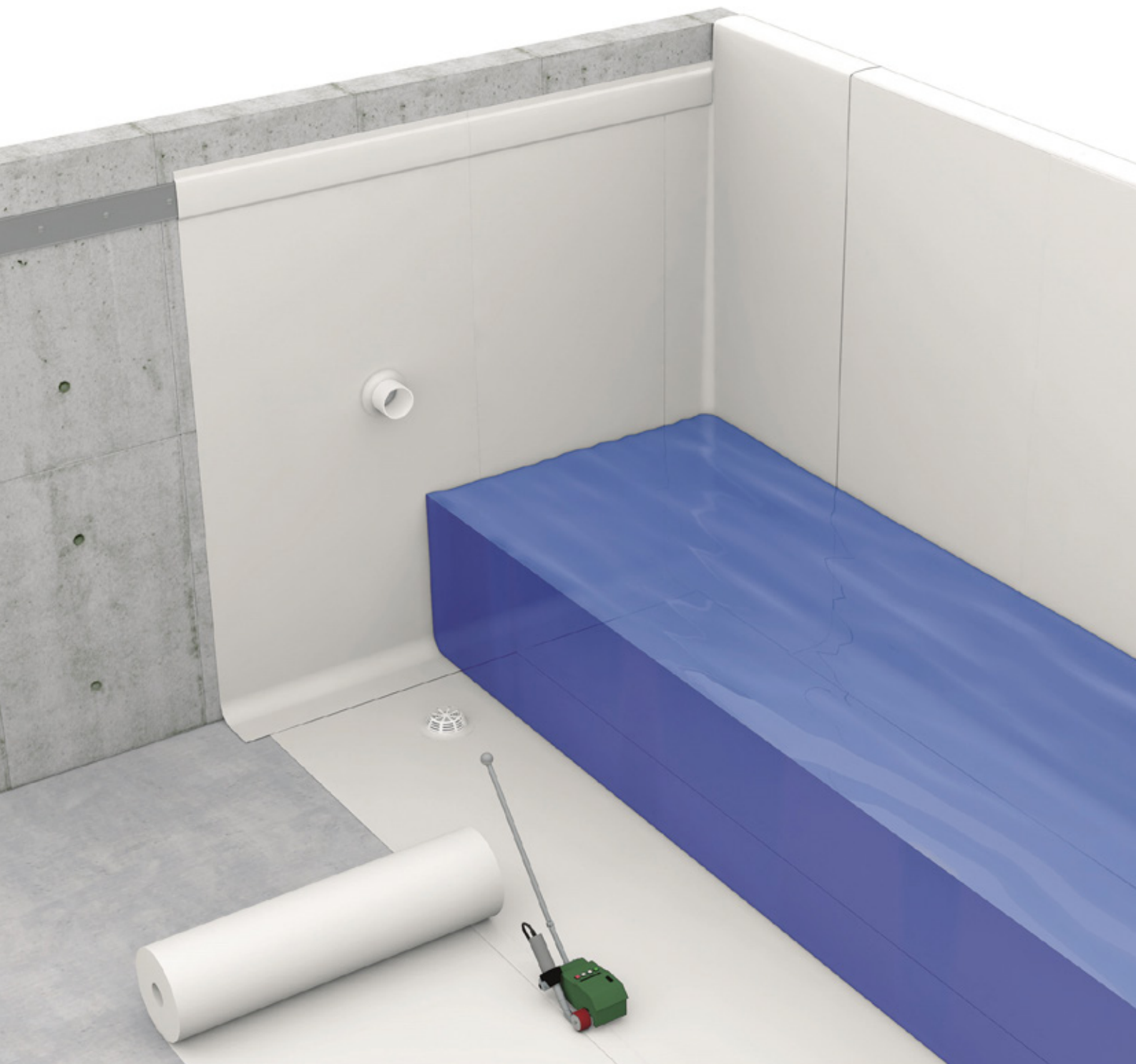


TPO-DICHTUNGSBAHNEN FÜR TRINKWASSER- UND WASSERSPEICHERBEHÄLTER



KÖSTER TPO Aqua

KÖSTER TPO Aqua ist eine spezielle homogene Dichtungsbahn für die Abdichtung von Trinkwasser- und Wasserspeicherbehältern. Die Bahn erfüllt die hygienischen Voraussetzungen für den Einsatz im Trinkwasserbereich nach DVGW-Arbeitsblatt W270 und KTW-Empfehlung. Die weiße TPO-basierte Bahn ist hoch reißfest und sehr flexibel, sodass auch große Risse sicher überbrückt werden.



Einzigartige Vorteile des TPO Aqua-Systems

Umweltfreundlich

- ▶ KÖSTER TPO Aqua ist ein 100% umweltfreundliches Produkt, das für die menschliche Gesundheit, Wasser, Boden, Tiere und Pflanzen unbedenklich ist.
- ▶ Es enthält keine flüchtigen Weichmacher und versprödet daher nicht, ist VOC*-frei und zu 100% recycelbar.

Einsetzbar auf allen Untergründen

- ▶ KÖSTER TPO Aqua ist auf allen Arten von Untergründen wie Beton, Metall, Holz, Kunststoff etc. einsetzbar.

Keine Wechselwirkung mit dem Untergrund

- ▶ KÖSTER TPO Aqua wird am Rand mechanisch befestigt und in der Fläche lose verlegt, sodass der Untergrund nicht mit der Dichtungsbahn interagiert und die Bahn nicht negativ beeinflusst wird. Dies ist ein großer Vorteil gegenüber flüssigen Abdichtungen.

Keine Untergrundvorbereitung

- ▶ Die Bahn kann über die alten Dichtungsbahnen, Epoxidharze, PUs etc. verlegt werden. Bei sehr ungleichmäßigem Untergrund empfehlen wir, eine Geotextilmatte 400 g vor der Verlegung zu höherem mechanischem Schutz zu verwenden.

Zum Sanieren und für den Neubau

- ▶ Viele alte Wassertanks verfügen über alte Epoxidharzbeschichtungen, die noch VOCs enthalten und das Wasser verunreinigen. KÖSTER TPO Aqua kann auf der vorhandenen Beschichtung verlegt werden und so das Wasser vor schädlichen Verunreinigungen schützen.

- ▶ Neue und alte Bauwerke werden mit KÖSTER TPO Aqua sicher abgedichtet. Die zu erwartende Nutzungsdauer liegt bei mehr als 30 Jahren.

Trinkwasserzertifikate

- ▶ Trinkwasser-Prüfung nach der deutschen KTW-Richtlinie
- ▶ Trinkwasser-Prüfung nach der deutschen W270-Richtlinie

Einsetzbar in Wasseraufbereitungstanks

- ▶ Die meisten üblichen Chemikalien greifen KÖSTER TPO Aqua nicht an. Dadurch wird diese Bahn auch in Wasseraufbereitungstanks, Becken und anderen Bauwerken, sowohl im Innen- als auch im Außenbereich, eingesetzt. (Für spezifische Flüssigkeiten sowie deren Konzentrationen kontaktieren Sie bitte unsere technische Abteilung).

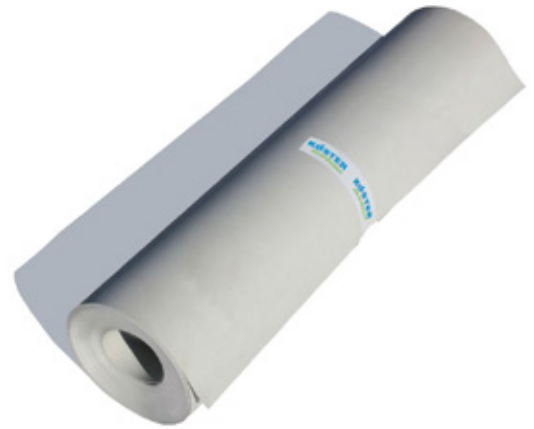
*VOC : Volatile Organic Compounds
(flüchtige organische Verbindungen)



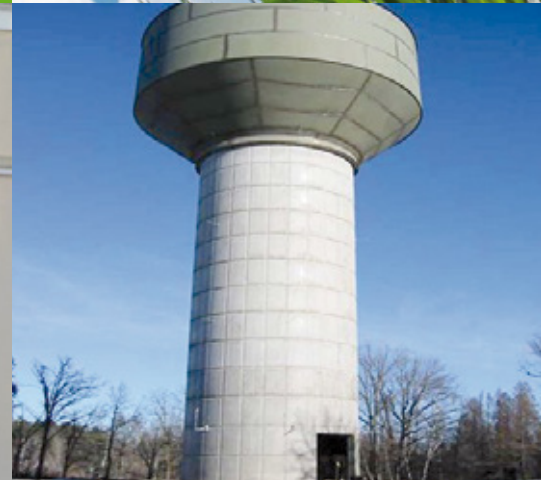
Einsatzgebiete für KÖSTER TPO Aqua

Hauptanwendungsgebiete für dieses Spezialprodukt sind Trinkwasserbehälter und -tanks sowie auch andere Wasserrückhalteinrichtungen für menschliche, landwirtschaftliche oder tierische Zwecke. Da KÖSTER TPO Aqua für Wasser unbedenklich ist, können folgende Objekte absolut sicher abgedichtet werden:

- ▶ Trinkwassertanks und -behälter
- ▶ Wasserrückhaltebecken
- ▶ Wasserkanäle und -leitungen
- ▶ Künstliche Teiche und Seen
- ▶ Fisch-Aquakulturen, Fischteiche und Seen
- ▶ Wasserbehälter für die Lebensmittelproduktion
- ▶ Bewässerungsbehälter für die Landwirtschaft



**KÖSTER TPO Aqua:
Die langlebige und
umweltfreundliche
Lösung für
Trinkwasserbauwerke**





Worauf Sie sich verlassen können:



Mit dem gut ausgebauten Service- und Vertriebsnetz in Deutschland, in Europa und in vielen Ländern der Welt können wir Ihnen kurzfristig eine fachkundige Beratung vor Ort bieten, sowie eine zügige Lieferung der Abdichtung, die Ihr Objekt dauerhaft schützt.

KÖSTER
Abdichtungssysteme



DEUTSCHE
BAUCHEMIE



KÖSTER BAUCHEMIE AG | Dieselstraße 1–10 | 26607 Aurich
Telefon: +49 (4941) 9709-0 | Fax: +49 (4941) 9709-40 | info@koster.eu | www.koster.eu